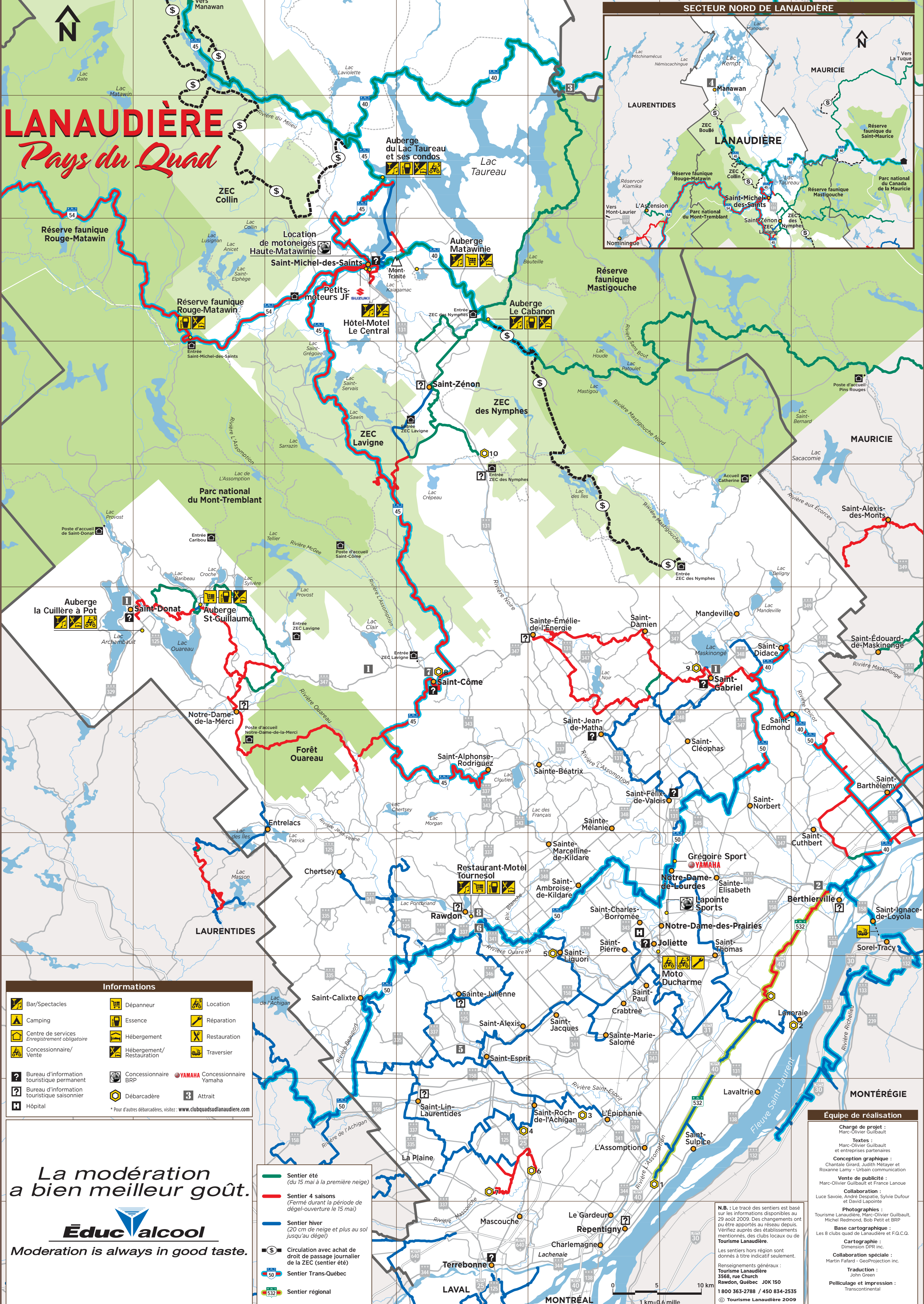
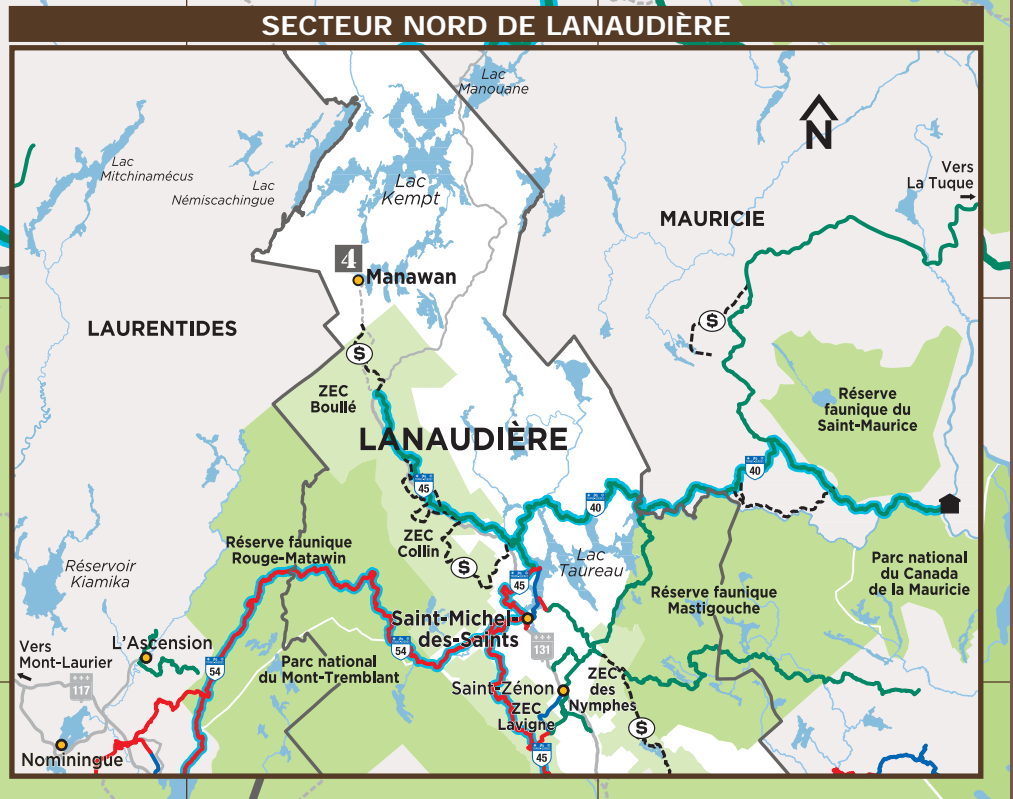


LANAUDIÈRE

Pays du Quad



Informations		

* Pour d'autres débarcadères, visitez : www.clubquadsudlanaudiere.com

La modération a bien meilleur goût.

Éduc'alcool

Moderation is always in good taste.

- Sentier été (du 15 mai à la première neige)
- Sentier 4 saisons (Fermé durant la période de dégel-ouverture le 15 mai)
- Sentier hiver (20 cm de neige et plus au sol jusqu'au dégel)
- Circulation avec achat de droit de passage journalier de la ZEC (sentier été)
- Sentier Trans-Québec
- Sentier régional

Équipe de réalisation

Chargé de projet :
Marc-Olivier Guilbault

Textes :
Marc-Olivier Guilbault et entreprises partenaires

Conception graphique :
Chantal Girard, Judith Métyer et Roxanne Lamy - Urban communication

Vente de publicité :
Marc-Olivier Guilbault et France Lanoue

Collaboration :
Luce Savoie, André Despatie, Sylvie Dufour et David Lapointe

Photographies :
Tourisme Lanaudière, Marc-Olivier Guilbault, Michel Redmond, Bob Petit et BRP

Base cartographique :
Les 8 clubs quad de Lanaudière et F.Q.C.Q.

Cartographie :
Dimension DPR inc.

Collaboration spéciale :
Martin Fafard - GeoProjection inc.

Traduction :
John Green

Pellucilage et impression :
Transcontinental

N.B. : Le tracé des sentiers est basé sur les informations disponibles au 29 août 2009. Des changements ont pu être apportés au réseau depuis. Vérifiez auprès des établissements mentionnés, des clubs locaux ou de Tourisme Lanaudière.

Les sentiers hors région sont donnés à titre indicatif seulement.

Renseignements généraux :
Tourisme Lanaudière
3568, rue Church
Rawdon, Québec J0K 1S0
1 800 363-2788 / 450 834-2535

© Tourisme Lanaudière 2009

1 km - 0,6 mille

0 5 10 km